

VLASTNÍ UŽIVATELSKÉ NASTAVENÍ TimeMakeru – kde je?

TimeMaker je velmi rozsáhlý a sofistikovaný program, který si můžete přizpůsobit “ke svému obrazu” Tento mini manual Vám pouze vysvětlí, jak se k nastavení dostat, protože nastavení TimeMakeru je čistě individuální záležitost, která je závislá pouze na Vašich osobních preferencích.

- 1) Klikněte na Nástroje v hlavním menu programu TM a vyberte volbu **Obecné nastavení** (obr.č.1)

Obrázek č. 1

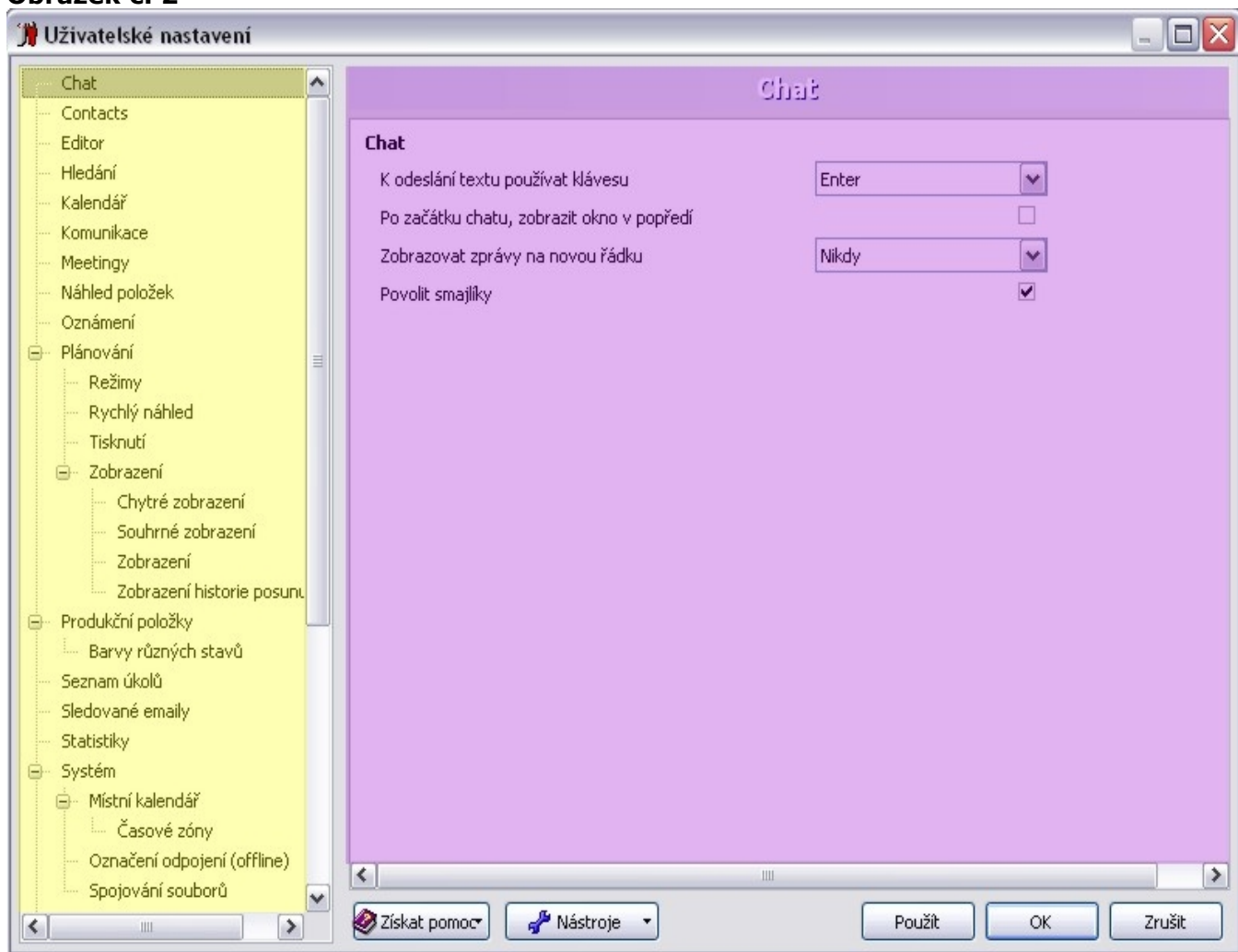


- 2) Otevře se okno **Uživatelské nastavení**. V levé části je přehled tématických oblastí, které si můžete přizpůsobit (obr.č.2 žlutá část)
Napravo se vždy zobrazuje obsah tématické oblasti. (obr.č.2 fialová část)

Dolní část s tlačítky:

- Pomoc** – Získat pomoc online (kontaktujete team podpory společnosti TM přes internet)
- Pomoc – otevře manual (zatím pouze v angličtině)

Obrázek č. 2



Nástroje (obrázek č.3) – Export nastavení do souboru – Vaše osobní nastavení TimeMakeru lze exportovat "ven" z TimeMakeru a znovu ho přes další volbu v seznamu Importovat opět do TM. Tato volba je šikovná pro přenos mezi TimeMakerů různých uživatelů či společností.

Obnovit výchozí nastavení – vrátí všechny Vámi nastavené změny, do původního stavu (stavu po první instalaci TimeMakeru) Tato volba je velmi důležitá.)

Obrázek č. 3

